

## ZIARNO

### Kierunek użytkowania:

ziarno

Typ ziarna: dent

Rejestracja: PL

Typ mieszańca: pojedynczy

### Komponenty plonu:

Ilość rzędów	16,4
Ziaren w rzędzie	25-27
MTZ	280-300 g

### Potencjał plonu:

**102% wzorca**

Ocena plonu na podstawie wyników badań rejestrowych COBORU 2020-2021. Grupa wczesna.

### ZAKRES FAO

**220** 210-230



# RGT ALOEXX

## Niedościgniona w dosychaniu

- Wysoki potencjał plonowania
- Wczesna odmiana z ziarnem typu dent
- Bardzo wysoka zdrowotność kolb i roślin
- Bezpieczeństwo zdrowotne aż do zbioru
- Dobre zachowanie w każdych warunkach

### CHARAKTERYSTYKA ODMIANY

Wysokość roślin	średnia do wysokiej
Ulistnienie	średnie
Wysokość ułożenia kolb	średnia
Wigor początkowy	dobry

### ODPORNOŚĆ NA CHOROBY

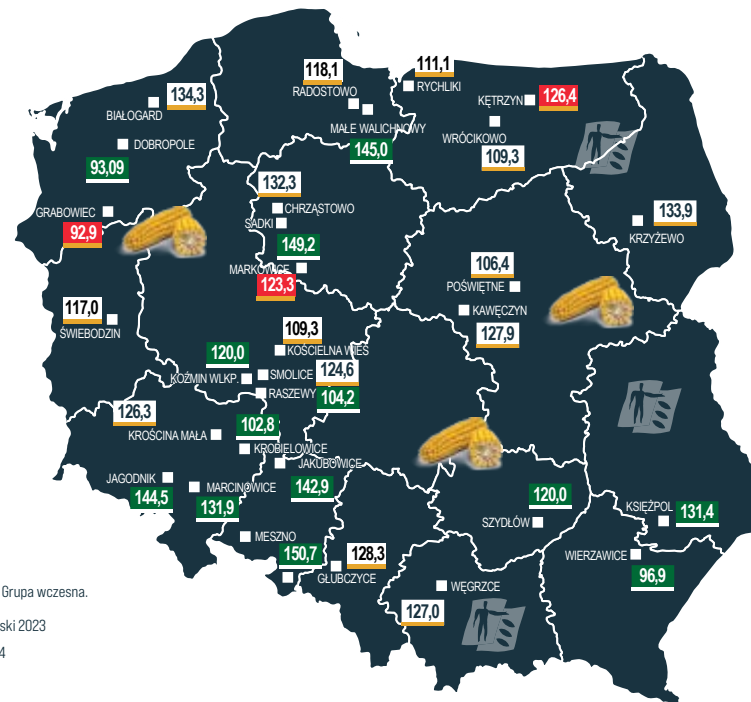
Fuzarioza łodyg	9
Fuzarioza kolb	9
Choroby liści	8,5

### STANOWISKA



### ZALECANA GĘSTOŚĆ SIEWU

ziarno 80-90 tys. nasion/ha



**RGT ALOEXX** to stabilność oraz wysoki plon potwierdzony przez rolników uprawiających tą odmianę w okresie kilku lat.

**RGT ALOEXX** to wczesna odmiana o wysokim potencjale plonowania i ziarnie typu dent, posiadająca zdolności adaptacji do każdych warunków klimatyczno-glebowych. Ziarno dent sprawia, że odmiana bardzo dobrze i szybko oddaje wodę.

**RGT ALOEXX** posiada wysoką odporność na wyleganie, dzięki czemu w razie jakichkolwiek trudności technicznych można opóźnić zbiór.

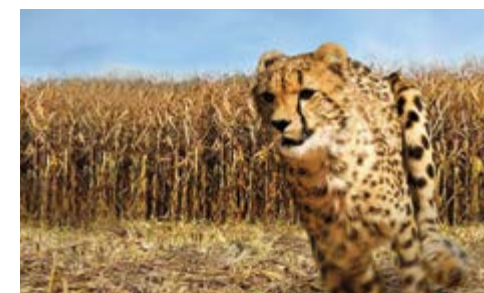
**RGT ALOEXX** posiada dość dużą odporność na fuzariozę kolb, co pozwala na zbiór wysokiej jakości ziarna szczególnie w okresie mokrych jesieni.

**RGT ALOEXX** dzięki korzystnej strukturze kolb osiąga wysokie wyniki plonu na CCM.

### PROFIL ZIARNA

Wydajność	8,5
Oddawanie wody	8,5
Zapylenie	9
Zdrowotność	8
Adaptacja do trudnych warunków	9

Ocena parametrów na podstawie badań i obserwacji odmiany przez RAGT



think SOLUTIONS think RAGT